



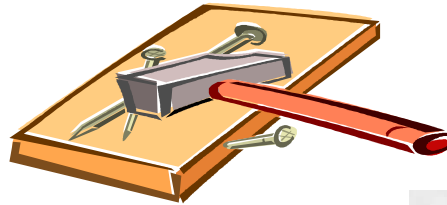
4 mode de gestion pour une logistique

BIG&BAG a rédigé ce document dans le but d'éclaircir entre les deux parties les besoins précis du client face à son fournisseur.

Historique de la palette

- Apparue au début du XXème siècle (création américaine)

- Matériaux : bois, clous.



- Conçue pour les besoins logistiques des usines et industries.



- Arrive en Europe au débarquement 1945



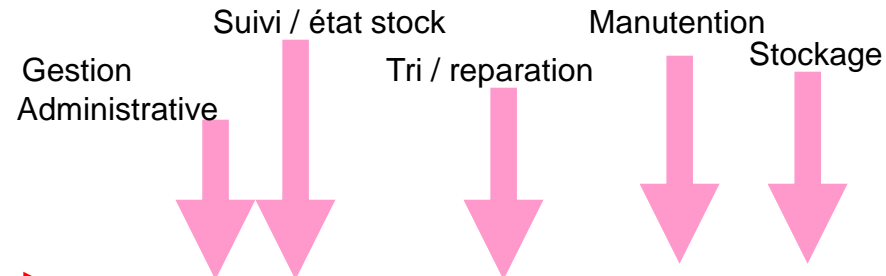
- Standardisée Europe pour le fret SNCF

- 4 modes de gestion

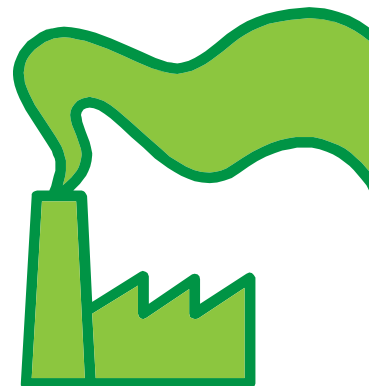
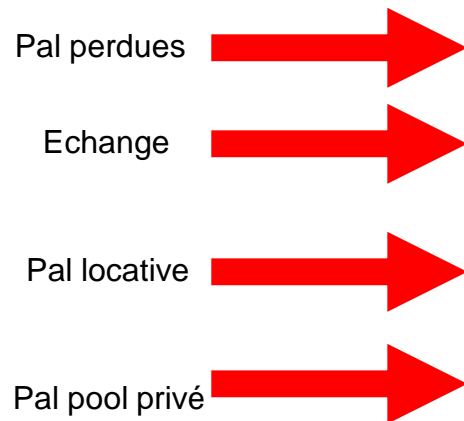
Synthèse utilisateur

Variation en fonction modèle (poids ou format)
neuves ou reconditionnée

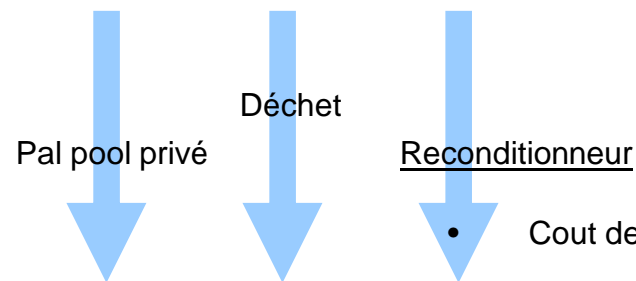
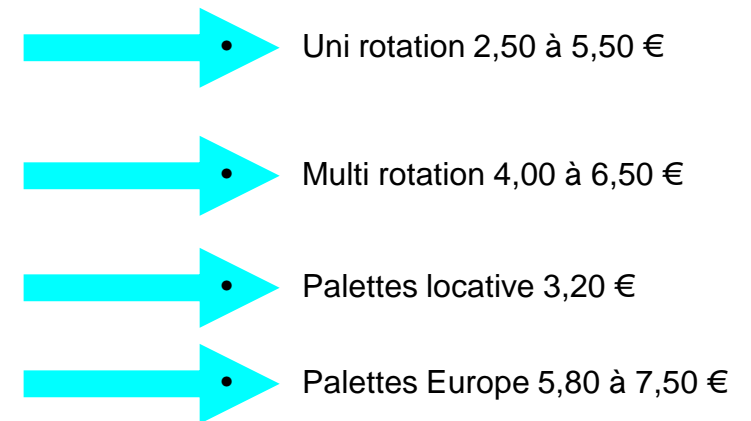
Contrainte



Réception



Expédition

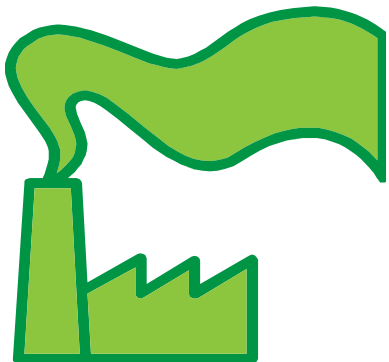


Traitement

• Cout de réparation par éléments 0,90 € maxi 4 éléments

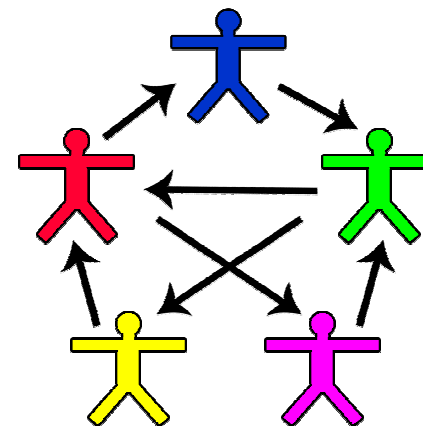
Gestion palettes Perdues

- Investissement annuel récurant
- Vision environnementale = **NULLE**
- Choix fournisseurs (Nbre, qualité prestation)
- Gestion approvisionnement (problème Sureté approvisionnement)
- Stock sécurité
- Sureté qualité (problème sanitaire respect cahier des charges)
- Cout de destruction (palettes non conforme)
- Poste accident de travail



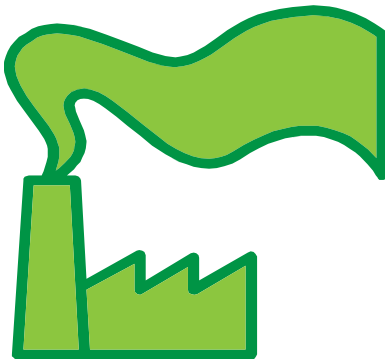
Gestion palettes échange

- Investissement démarrage
- Prévoir réparation (frais réparation 2 à 2,5 €)
- Prévoir pertes (non retour) 25 %
- Prévoir coeff 1,5 soit 22 500 palette (temps de retour)
- Pb échange (qualité différentes, quantité)
- Litige transporteur (différence qualitative et quantitative)
- Gestion administrative + physique
- Salubrité des palettes



Gestion palettes Locative

- Planning de gestion : administratives, clientèle
- Prévoir pertes (non retour)
- Pénalité non respect du contrat
- Consommation minimum
- Déclaration et acceptation de l'expédition



Gestion palettes Pool prive

- Investissement démarrage + marquage
- Prévoir 25 % de non retour
- Prévoir coeff 3,25 soit 48 750 palette
- 1 fois stock production 2 fois en rotation 3 fois chez client
- Prévoir réparation (2 à 2,5 €) + cout retour palettes
- Cout expédition = valeur palettes + gestion administrative et physiques
- Durée de vie (3 à 4 ans maxi)



Analyse Cycle de Vie

